

Bloei
BARENDRECHT



Inhoud

04 Bereikbaarheid

05 Voorzieningen

06 Situatie

07 Vogelvlucht

08 Woningtype B

12 Woningtype C

16 Woningtype D

20 Woningtype E

24 Appartementen
Bloei I blok 6

38 Appartementen
Bloei II blok 12

46 Showroom THUIS

48 Natuur en klimaat
op één



Welkom in Bloei

Waar het groen bloeit en buren aanvoelen als vrienden. Een knusse buurt met autoluwe straatjes in de geliefde nieuwbouwwijk, waar het dorpse karakter samenvloeit met de natuur.

Hier, in het laatste deelplan van de wijk, ontstaat een levendige woonomgeving aan het centrale buurtpark. Zie jij jezelf al wonen in het kloppende hart van Vrouwenpolder-Barendrecht?

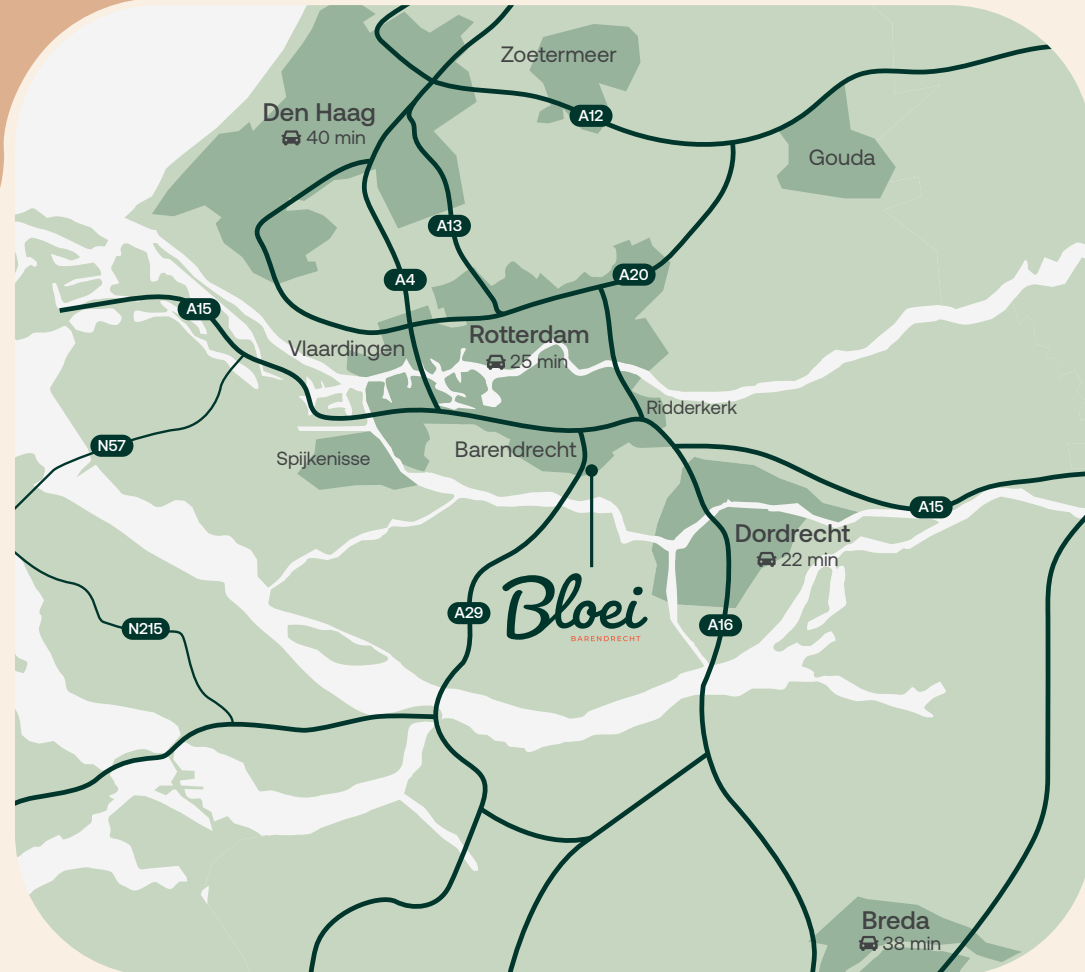
Bereikbaarheid



Bloei is het laatste deelplan dat gebouwd wordt in Vrouwenpolder, de gewilde nieuwbouwwijk van Barendrecht. De wijk heeft een rustige ligging, ligt vlak bij diverse uitvalswegen en tegen het Landschapspark Zuidpolder. Een kindvriendelijke wijk met scholen, het centrum van Barendrecht en een NS-treinstation binnen handbereik.

Ligging

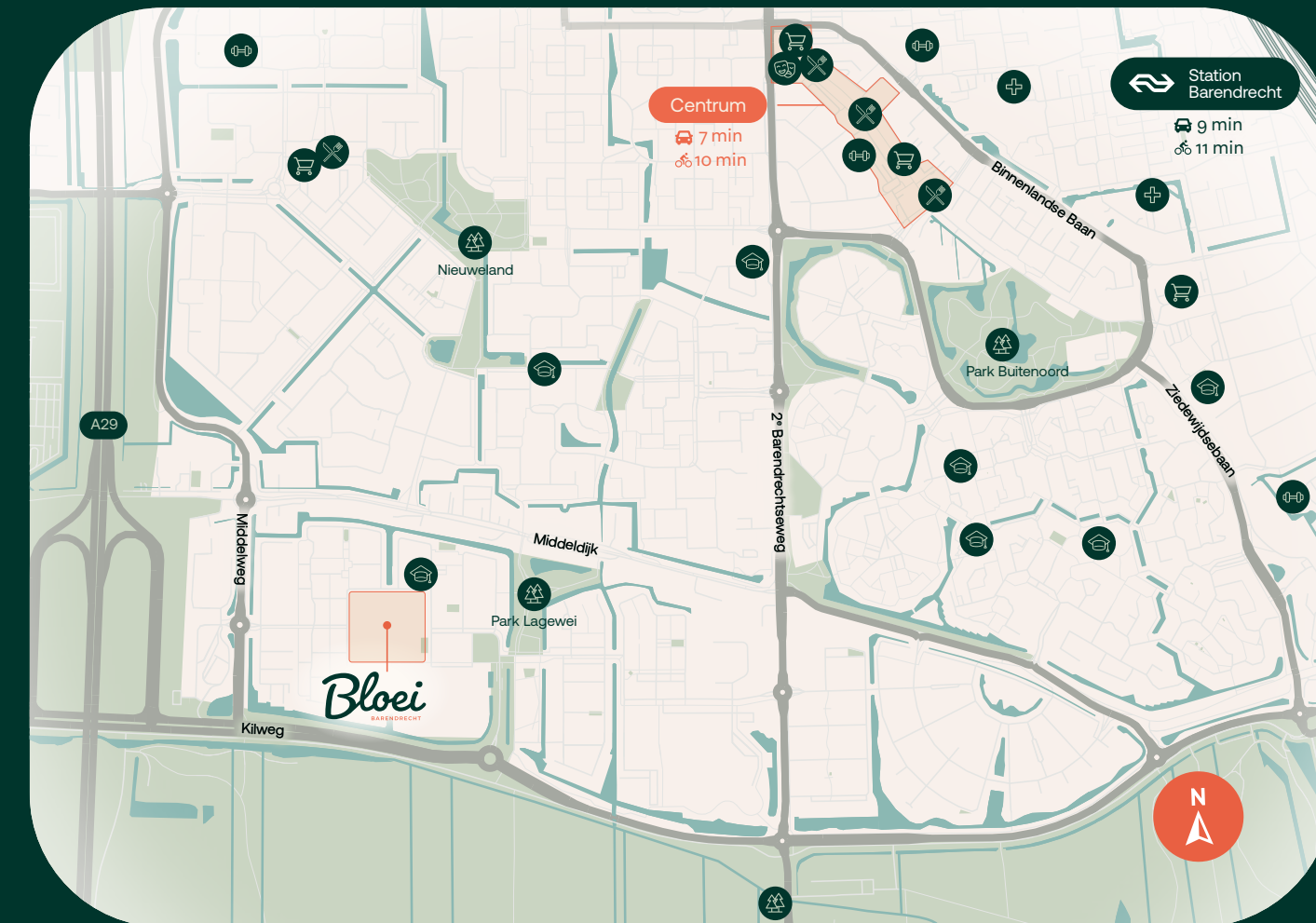
De nieuwbouwwijk Vrouwenpolder vind je in Barendrecht tussen de Middeldijk, de Kilweg, de Middelweg en de 3e Barendrechtseweg, de historische entree van de gemeente. Een centrale woonlocatie, want in een mum van tijd zit je op de A29 en ook de A15 en de A16 zijn goed bereikbaar. Het treinstation op tien minuten fietsafstand biedt directe treinverbindingen naar Rotterdam, Dordrecht en Breda.



Voorzieningen

Barendrecht is voor jong en oud een heerlijke gemeente om te wonen. Op loop- en fietsafstand van Bloei vind je scholen, sportverenigingen, winkels voor de dagelijkse boodschappen, maar ook gezellige boetiekjes, restaurants en een theater. Kortom, alles wat een plek tot een prettige woonomgeving maakt.

Ben je graag in de natuur? Dan heb je volop mogelijkheden om te genieten van de rust. De uitgestrekte polders, het water van de Oude Maas en diverse (recreatie)parken liggen binnen een straal van vijf kilometer. Liever wat meer levendigheid? Met het ov of de auto ben je in no time in het centrum van Rotterdam.

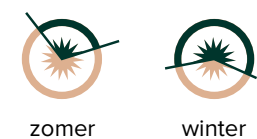


- Supermarkt
- School
- Sport
- Huisarts
- Restaurant
- Park
- Theater

Situatie Bloei

Bloei wordt een levendige woonwijk met 127 koop- en huurwoningen. Verdeeld over drie kwadranten vind je een gevarieerd aanbod van appartementen en eengezinswoningen in verschillende typen en formaten. In kwadrant I komen huurwoningen. Deze zullen naar verwachting in 2026 in verhuur gaan. In kwadranten II en III worden de koopappartementen en grondgebonden koopwoningen gerealiseerd. In deze brochure vind je alle informatie over deze woningtypes. Kwadrant IV wordt het groene hart van de wijk, met een buurtpark, speelvoorzieningen en een ontmoetingsplek voor alle bewoners van Vrouwenpolder.

-  Eengezinswoning type B - pag. 8
-  Eengezinswoning type C - pag. 12
-  Eengezinswoning type D - pag. 16
-  Eengezinswoning type E - pag. 20
-  Appartementen - pag. 24



Hier Bloeit iets moois...

Bloei is veel meer dan alleen een woonbuurt; het wordt het kloppende hart en ontmoetingspunt voor alle bewoners van Vrouwenpolder. De mix van verschillende generaties, stoeptuintjes en het buurtpark zorgen vanzelf voor levendigheid, ontmoetingen en interactie. Bloei geeft een eigentijdse draai aan 'het dorpsleven'.

Door de autoluwe straatjes en het vele groen kun je hier fijn wandelen en fietsen en is het voor kinderen een veilige speelplek. Door de lichtgekleurde baksteen, de houten elementen en het groen tegen de gevels krijgt de buurt een uniek en groen karakter. Auto's blijven uit het zicht en worden geparkeerd onder de met groen begroeide pergola's op de groene binnenterreinen achter de woningen.



Woning-
type

B

Slim, sfeervol
en helemaal van nu!

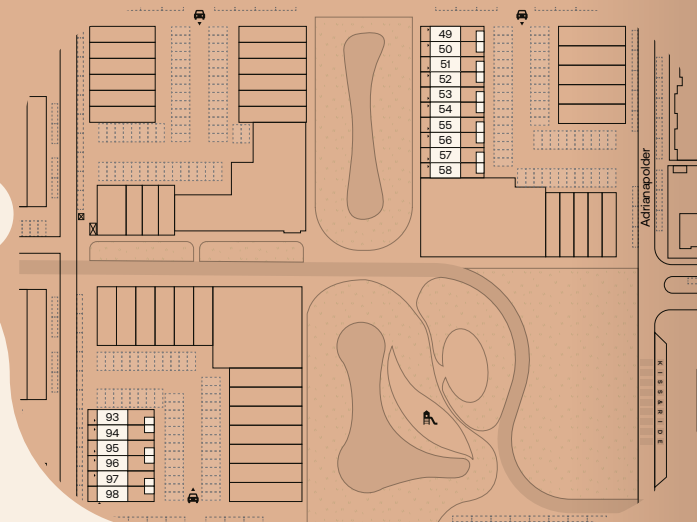
Bnr. 49 - 58 en 93 - 98

Woningtype B

Ben je op zoek naar een comfortabele gezinswoning om fijn te wonen? Woningtype B biedt precies dat!

Deze drielaagse woning met karakteristieke schuine kap en slimme indeling heeft een lichte, tuingerichte woonkamer met een open keuken. Op de eerste verdieping vind je twee royale slaapkamers en een complete badkamer. De tweede verdieping is een flexibele ruimte die je optioneel naar wens kunt indelen, bijvoorbeeld als extra

slaapkamer, werkruimte of hobbykamer. En wil je extra ruimte? Dan heb je keuze uit verschillende uitbreidingsmogelijkheden, zoals een uitbouw of een dakkapel. Of kies voor een schuifpui of dubbele openslaande deuren naar de tuin. Zo maak je jouw woning helemaal naar jouw wens.



Waarom kiezen voor woningtype B?

- ✓ **Circa 92 m² woonoppervlakte** – slim ingedeeld en optimaal benut en optioneel uit te breiden met bijvoorbeeld een achteruitbouw of dakkapel
- ✓ **Tuingerichte woonkamer met open keuken** – tuin op het oosten met berging
- ✓ **Twee slaapkamers op de eerste verdieping** – plus een complete badkamer met douche en wastafel
- ✓ **Verskillende optionele indelingsmogelijkheden op de tweede verdieping** – inclusief een aparte technische ruimte met opstelpositie voor wasmachine en droger
- ✓ **Comfortabel en duurzaam** – vloerverwarming en beperkte vloerkoeling, pv-panelen en een warmtepomp
- ✓ **Parkeren op gezamenlijk binnenterrein** – hier parkeer je onder de met groen begroeide pergola's, exclusief voor bewoners



Begane grond

Bnr. 49, 50, 52, 54, 56, 58, 94, 96 en 97
Bnr. 51, 53, 55, 57, 93, 95 en 98
zijn gespiegeld.



1^e verdieping

Bnr. 49, 50, 52, 54, 56, 58, 94, 96 en 97
Bnr. 51, 53, 55, 57, 93, 95 en 98
zijn gespiegeld.



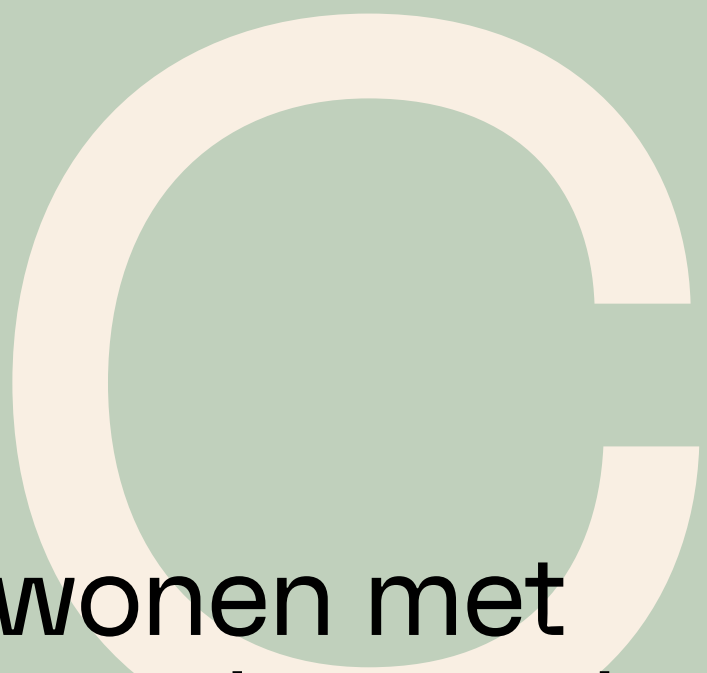
2^e verdieping

Bnr. 49, 50, 52, 54, 56, 58, 94, 96 en 97
Bnr. 51, 53, 55, 57, 93, 95 en 98
zijn gespiegeld.

schaal 1:75

Getoonde plattegrond is bnr. 50. De hoekwoningen bnr. 49 en 98 hebben een zij-ingang. Bekijk de verkooptekeningen op de website.

Woning-
type



Groen wonen met
uitzicht op het park



Bnr. 77 - 81

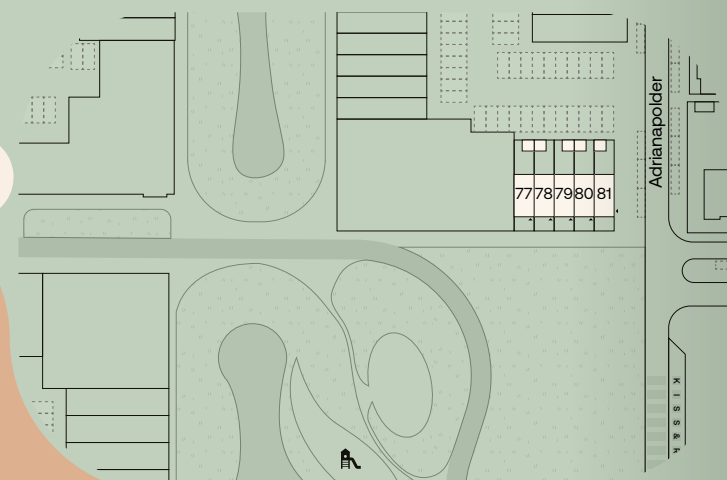
Woningtype C

Op zoek naar een ruime gezinswoning met een unieke ligging? Woningtype C biedt het beste van twee werelden!

Vanuit de keuken kijk je uit over het park, waar de kinderen heerlijk kunnen spelen, terwijl jij geniet van een ontspannen moment in je voortuin met pergola. De lichte, tuingerichte woonkamer grenst aan een fijne achtertuin met berging.

verdieping en een royale tweede verdieping met een extra slaapkamer én de mogelijkheid om een vierde ruimte te creëren. Met de unieke ligging aan het park en volop ruimte is woningtype C perfect voor gezinnen die comfortabel én groen willen wonen.

Boven biedt deze woning volop ruimte, met twee slaapkamers op de eerste



Waarom kiezen voor woningtype C?

- ✓ **Circa 100 m² woonoppervlakte** – ruim en praktisch ingedeeld en optioneel uit te breiden met een achteruitbouw
- ✓ **Lichte, tuingerichte woonkamer** – met een achtertuin op het noorden (met berging) en aan de voorzijde een tuin met pergola op het zuiden
- ✓ **Twee slaapkamers op de eerste verdieping**
- ✓ **Royale tweede verdieping** – met een slaapkamer, aparte technische ruimte en extra indelingsmogelijkheden
- ✓ **Comfortabel en duurzaam** – vloerverwarming en beperkte vloerkoeling, pv-panelen en een warmtepomp
- ✓ **Complete badkamer en toilet** – inclusief douche, wastafel en tegelwerk
- ✓ **Parkeren op gezamenlijk binnenterrein** – hier parkeer je onder de met groen begroeide pergola's, exclusief voor bewoners



Begane grond
Bnr. 77 - 81



1^e verdieping
Bnr. 77 - 81



2^e verdieping
Bnr. 77 - 81

schaal 1:75

Getoonde plattegrond is bnr. 78. De hoekwoning bnr. 81 heeft een zij-ingang en extra ramen in zij- en kopgevels. Bekijk de verkooptekeningen op de website.



Woning-
type

D

Extra ruim en
comfortabel wonen

Bnr. 82 - 86 en 87 - 92

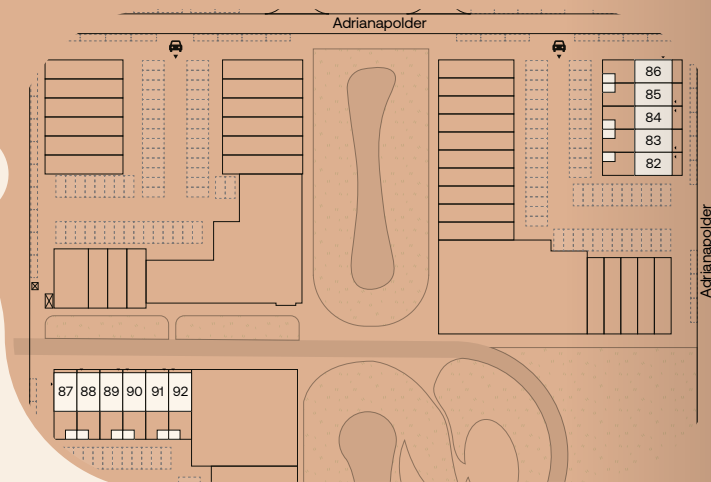
Woningtype D

Woningtype D biedt alle ruimte die je zoekt! Met maar liefst circa 125 m² woonoppervlakte, een brede lichte woonkamer en standaard vier slaapkamers is dit de ideale gezinswoning.

Via de woonkamer – met optioneel dubbele openslaande deuren – stap je zo de zonnige tuin in. Bij dit woningtype heb je keuze uit een tuin op het zuiden of westen.

Op de eerste verdieping vind je drie ruime slaapkamers en een complete badkamer.

De tweede verdieping heeft standaard nog een slaapkamer en een grote wasmachineruimte. Wil je nóg meer ruimte? Kies dan voor uitbreidingsopties, zoals een dakkapel of een uitbouw aan de woonkamer.



Waarom kiezen voor woningtype D?

- ✓ **Circa 125 m² woonoppervlakte** – royaal en slim ingedeeld
- ✓ **Brede, lichte woonkamer** – optioneel uit te breiden met een uitbouw of openslaande deuren naar de tuin
- ✓ **Zonnige achtertuin** – gelegen op het zuiden of westen met berging
- ✓ **Drie slaapkamers op de eerste verdieping** – plus een complete badkamer met douche, wastafel en toilet
- ✓ **Vierde slaapkamer op de tweede verdieping** – standaard voorzien van een vierde slaapkamer en afgesloten technische ruimte. Optioneel uitbreidbaar met een dakkapel
- ✓ **Comfortabel en duurzaam** – vloerverwarming en beperkte vloerkoeling, pv-panelen en een warmtepomp
- ✓ **Complete badkamer en toilet** – inclusief sanitair en tegelwerk
- ✓ **Parkeren op gezamenlijk binnenterrein** – hier parkeer je onder de met groen begroeide pergola's, exclusief voor bewoners



Begane grond

Bnr. 82, 84, 86, 87, 88, 90 en 92
Bnr. 83, 85, 89 en 91 zijn gespiegeld.



1^e verdieping

Bnr. 82, 84, 86, 87, 88, 90 en 92
Bnr. 83, 85, 89 en 91 zijn gespiegeld.



2^e verdieping

Bnr. 82, 84, 86, 87, 88, 90 en 92
Bnr. 83, 85, 89 en 91 zijn gespiegeld.

schaal 1:75

Getoonde plattegrond is bnr. 84. De hoekwoningen bnr. 86 en 87 hebben een zij-ingang. Bekijk de verkooptekeningen op de website.

Woning-
type

E

Ruimte, comfort en uitzicht
over water en groen



Bnr. 99 - 105

Woningtype E

Woningtype E biedt een unieke combinatie van ruimte, licht en een schitterend uitzicht over het water en het park.

Met vijf slaapkamers is dit de ideale gezinswoning of de perfecte plek voor wie thuis wil werken. De woning heeft een sfeervolle voortuin met een groene pergola, waar je heerlijk kunt genieten van de ochtendzon. De brede, lichte woonkamer grenst aan de achtertuin op het westen.

Wil je extra woonruimte? Kies dan voor een uitbouw van 1,2 of 2,4 meter. Ook kun je kiezen voor een schuifpui of dubbele openslaande deuren naar de tuin. Op de tweede verdieping zijn nog verschillende indelingsvarianten mogelijk. Zo maak jij van jouw huis jouw ideale thuis!



Waarom kiezen voor woningtype E?

- ✓ **Circa 144 m² woonoppervlakte** – slim ingedeeld en optimaal benut
- ✓ **Brede, lichte woonkamer** – optioneel met uitbouw of openslaande deuren naar de tuin
- ✓ **Heerlijke achtertuin** – gelegen op het westen, inclusief berging
- ✓ **Drie slaapkamers op de eerste verdieping** plus een complete badkamer met douche, wastafel en toilet
- ✓ **Tweede verdieping met twee slaapkamers** – plus een aparte technische ruimte met opstelpositie voor wasmachine en droger
- ✓ **Comfortabel en duurzaam** – vloerverwarming en beperkte vloerkoeling, pv- panelen en een warmtepomp
- ✓ **Complete badkamer en toilet** – inclusief sanitair en tegelwerk
- ✓ **Parkeren op gezamenlijk binnenterrein** – hier parkeer je onder de met groen begroeide pergola's, exclusief voor bewoners



Begane grond
Bnr. 99 - 105



1^e verdieping
Bnr. 99 - 105



2^e verdieping
Bnr. 99 - 105

schaal 1:75

Getoonde plattegrond is bnr. 100. De hoekwoning bnr. 99 heeft een zij-ingang. Bekijk de verkooptekeningen op de website.



Bloei

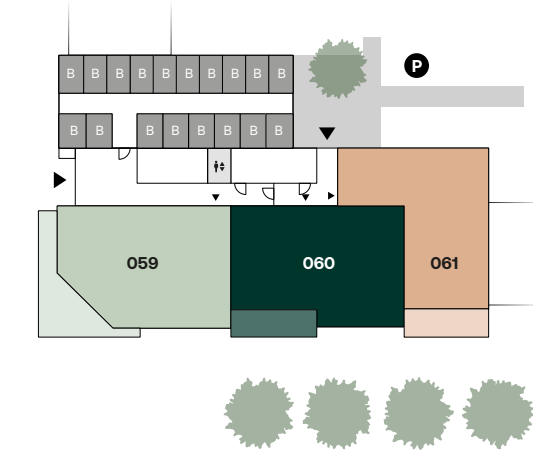
Blok 6

Appartementen

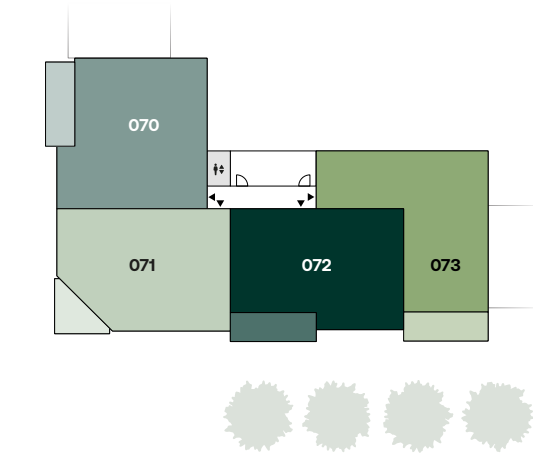
Gelijkvloers en luxe wonen met een prachtig, vrij uitzicht over water en groen – wie wil dat nou niet? Ben je klaar voor de volgende stap in je wooncarrière? Kies dan voor een stijlvol appartement in gebouw Bloei I. In dit kleinschalige appartementengebouw geniet je van ruimte, privacy, comfort en een heerlijk, zonnig terras met uitzicht over water en groen.

In Bloei I vind je stijlvolle en ruime appartementen van circa 113 tot 156 m², met keuze uit twee of drie slaapkamers. Hier vloeien binnen en buiten moeiteloos in elkaar over. Geniet van een heerlijk zonnig terras op het zuiden, zuidwesten of westen. De perfecte plek om te ontspannen!

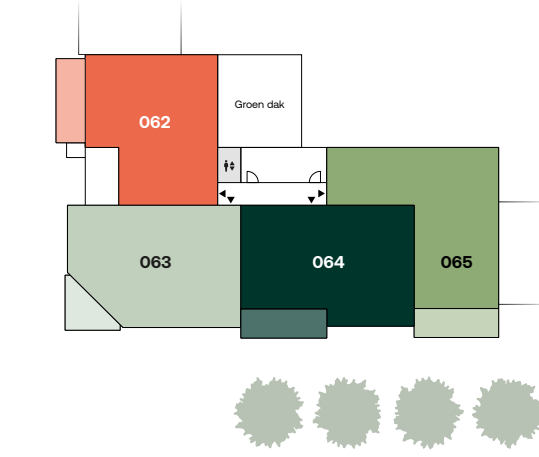
Verdiepingsoverzichten Bloei I



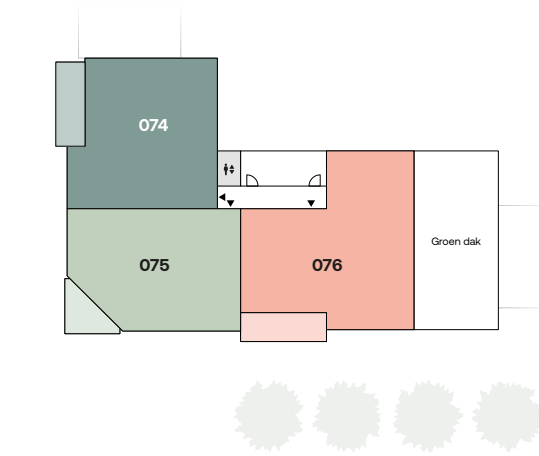
Begane grond



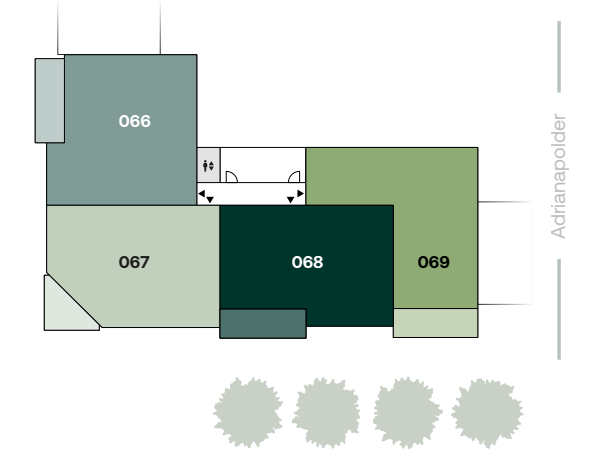
3^e verdieping



1^e verdieping



4^e verdieping



2^e verdieping

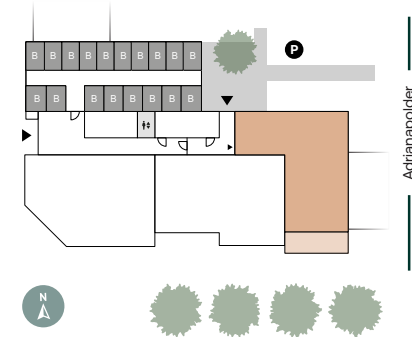
- Type 6A
- Type 6B
- Type 6C
- Type 6F
- Type 6E
- Type 6D
- Type 6G

Getoonde plattegrond is bnr. 65 en 73.
 Bnr. 61 en 69 hebben een andere gevelindeling.
 Bnr. 61 is een appartement op de begane grond en heeft een terras i.p.v. een balkon en de master slaapkamer heeft een andere indeling.



Bloei I - Type 6A

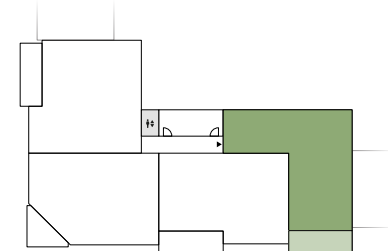
Bnr. 61



Begane grond

Bloei I - Type 6D

Bnr. 65, 69 en 73



1e - 3e verdieping

schaal 1:75

Appartement Type 6A en 6D

Waarom kiezen voor woningtype 6A of 6D?

- ✓ **Circa 113 m² (type 6A) en 121 m² (type 6D) woonoppervlakte** – ruime vierkamerappartementen
 - ✓ **Ruime, lichte woonkamer** – brede woonkamer (bijna 7 meter) en ruimte voor een keuken met eiland
 - ✓ **Heerlijk, zonnig terras of balkon** – over gehele breedte van de woonkamer, gelegen op het zuiden en uitzicht op het park
 - ✓ **Drie slaapkamers waarvan de master (type 6D) met aparte ruimte voor een inloopkast** –
- plus een aparte berging voor wasmachine, droger en techniek
 - ✓ **Comfortabel en duurzaam** – vloerverwarming en beperkte vloerkoeling en een warmtepomp
 - ✓ **Complete badkamer** – inclusief douche, dubbele wastafel, toilet en tegelwerk
 - ✓ **Parkeren op gezamenlijk binnenterrein** – hier parkeer je onder de met groen begroeide pergola's, exclusief voor bewoners



Appartement Type 6B

Waarom kiezen voor woningtype 6B?

- ✓ **Circa 124 m² woonoppervlakte** – ruime driekamerappartementen
- ✓ **Brede, lichte woonkamer** – met open keuken en ruimte voor een kookeiland
- ✓ **Breed en zonnig terras** – over gehele breedte van de woonkamer, gelegen op het zuiden en uitzicht op het park
- ✓ **Twee slaapkamers waarvan de master met een inloopkast** – plus een aparte berging voor wasmachine, droger en techniek
- ✓ **Comfortabel en duurzaam** – vloerverwarming en beperkte vloerkoeling en een warmtepomp
- ✓ **Complete badkamer** – inclusief douche, dubbele wastafel, toilet en tegelwerk
- ✓ **Parkeren op gezamenlijk binnenterrein** – hier parkeer je onder de met groen begroeide pergola's, exclusief voor bewoners



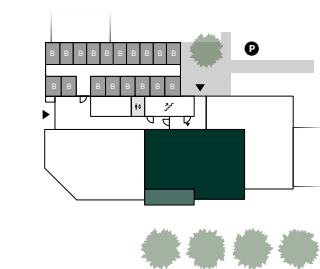
schaal 1:75



Getoonde plattegrond is
bnr. 64, 68 en 72.
Bnr. 60 is een appartement
op de begane grond en
heeft een terras i.p.v.
een balkon. Bekijk de
verkooptekeningen
op de website.

Bloei I - Type 6B

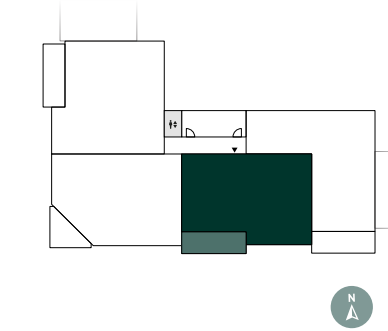
Bnr. 60



Begane grond

Bloei I - Type 6B

Bnr. 64, 68 en 72



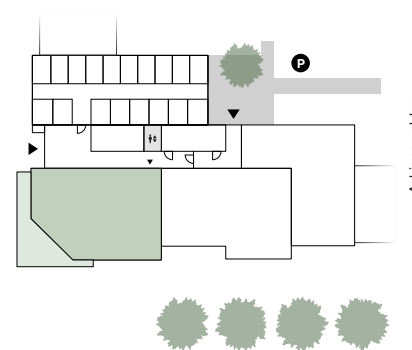
1^o t/m 3^o verdieping

Getoonde plattegrond is
bnr. 63, 67, 71 en 75.

Bnr. 59 is een appartement op
de begane grond en heeft een
terras i.p.v. een balkon.
Bekijk de verkooptekeningen
op de website.

Bloei I - Type 6C

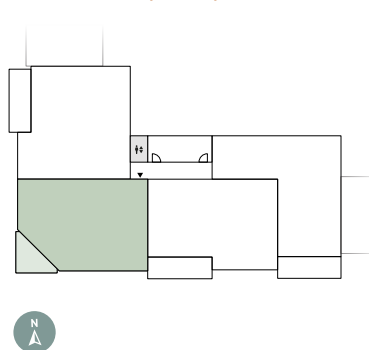
Bnr. 59



Begane grond

Bloei I - Type 6C

Bnr. 63, 67, 71 en 75



1^e t/m 4^e verdieping



schaal 1:75

Appartement Type 6C

Waarom kiezen voor woningtype 6C?

- ✓ **Circa 124 m² woonoppervlakte** – ruime driekamerappartementen
- ✓ **Ruime woonkamer** – met open keuken met ruimte voor een eiland en een bijkeuken
- ✓ **Zonnig hoekterras** – gelegen op het zuidwesten
- ✓ **Twee slaapkamers waarvan de master met een inloopkast** – plus een aparte berging voor wasmachine, droger en techniek
- ✓ **Comfortabel en duurzaam** – vloerverwarming en beperkte vloerkoeling en een warmtepomp
- ✓ **Complete badkamer** – inclusief douche, dubbele wastafel, toilet en tegelwerk
- ✓ **Parkeren op gezamenlijk binnenterrein** – hier parkeer je onder de met groen begroeide pergola's, exclusief voor bewoners



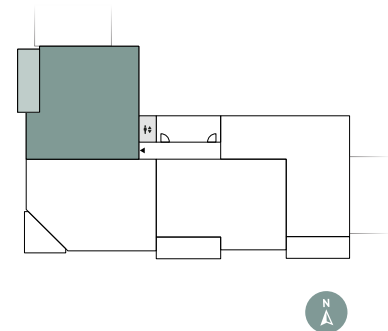
Getoonde plattegrond is bnr. 66, 70 en 74. Bekijk de verkooptekeningen op de website.



schaal 1:75

Bloei I - Type 6F

Bnr. 66, 70 en 74



2^e t/m 4^e verdieping

Appartement Type 6F

Waarom kiezen voor woningtype 6F?

- ✓ **Circa 132 m² woonoppervlakte** – zeer ruim vierkamerappartement
- ✓ **Ruime woonkamer** – met riante open keuken met ruimte voor een eiland en een bijkeuken
- ✓ **Zonnig terras** – gelegen op het westen
- ✓ **Drie slaapkamers** – plus een aparte berging voor wasmachine, droger en techniek
- ✓ **Comfortabel en duurzaam** – vloerverwarming en beperkte vloerkoeling en een warmtepomp
- ✓ **Complete badkamer** – inclusief douche, dubbele wastafel, toilet en tegelwerk
- ✓ **Parkeren op gezamenlijk binnenterrein** – hier parkeer je onder de met groen begroeide pergola's, exclusief voor bewoners



Penthouse Type 6G

Waarom kiezen voor woningtype 6G?

- ✓ **Penthouse van circa 156 m² woonoppervlakte** – uniek vierkamerpenthouse
- ✓ **Ruime en lichte woonkamer** – met open keuken met ruimte voor een eiland
- ✓ **Groot terras** – gelegen op het zuiden met uitzicht op het park
- ✓ **Drie slaapkamers waarvan de master met een inloopkast** – plus een aparte berging voor wasmachine, droger en techniek
- ✓ **Comfortabel en duurzaam** – vloerverwarming en beperkte vloerkoeling en een warmtepomp
- ✓ **Complete badkamer** – inclusief douche, dubbele wastafel, toilet en tegelwerk
- ✓ **Parkeren op gezamenlijk binnenterrein** – hier parkeer je onder de met groen begroeide pergola's, exclusief voor bewoners

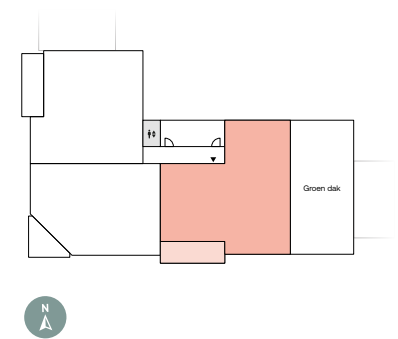


schaal 1:75



Bloei I - Type 6G

Bnr. 76



4^e verdieping



Bloei

Blok 12

Appartementen

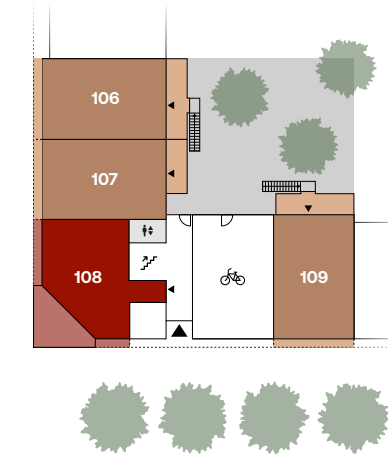
Comfortabel, duurzaam en slim wonen in een kleinschalig appartementencomplex, mét een fijn terras en een prachtig uitzicht over de omgeving – dat is jouw nieuwe (t)huis! Ben jij op zoek naar het ideale appartement? Kies dan voor een eigentijds en efficiënt ingedeeld appartement in Bloei II.

Bloei II bestaat uit 22 appartementen die variëren van circa 55 tot 75 m².

Alle appartementen zijn slim en compact ingedeeld met een fijne woonkamer en een of twee slaapkamers. Elk appartement heeft een balkon of terras, perfect voor een ontspannen start van de dag of een relaxte avond.

Bloei II biedt compact en duurzaam wonen op een toplocatie. Kies jouw ideale appartement en geniet van een zorgeloze toekomst!

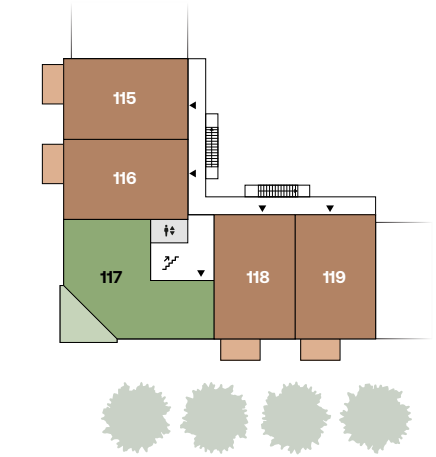
Verdiepingsoverzichten Bloei II



Begane grond



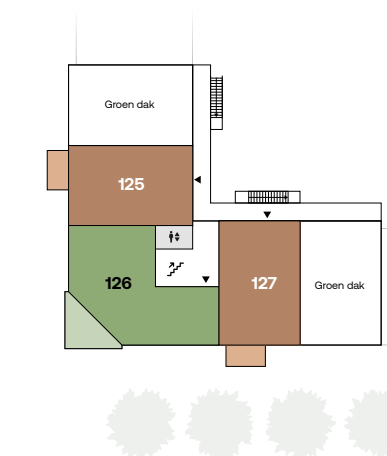
1^e verdieping



2^e verdieping



3^e verdieping



4^e verdieping

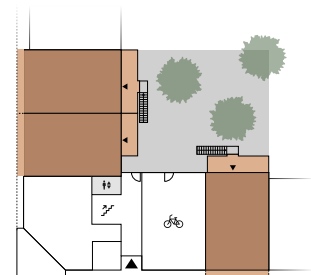


- Type 12A
- Type 12B
- Type 12C
- Type 12D

Getoonde plattegrond zijn bnr. 110, 113, 120 en 123. Overige plattegronden wijken af en begane grond appartementen hebben een terras aan de voorzijde van de woning en een Delfste stoep aan de parkzijde. Bekijk de verkooptekeningen op de website.

Bloei II - Type 12A

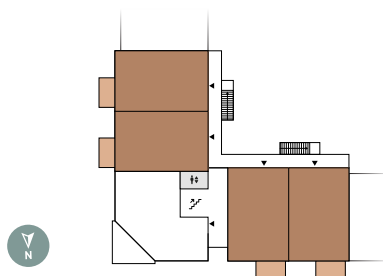
Bnr. 106, 107 en 109



Begane grond

Bloei II - Type 12A

Bnr. 110, 113, 115, 118, 120, 123 en 127
Bnr. 111, 114, 116, 119, 121, 124 en 125
gespiegeld (balkons spiegelen niet mee)



1^o t/m 4^o verdieping

40 Appartement Bloei II type 12A

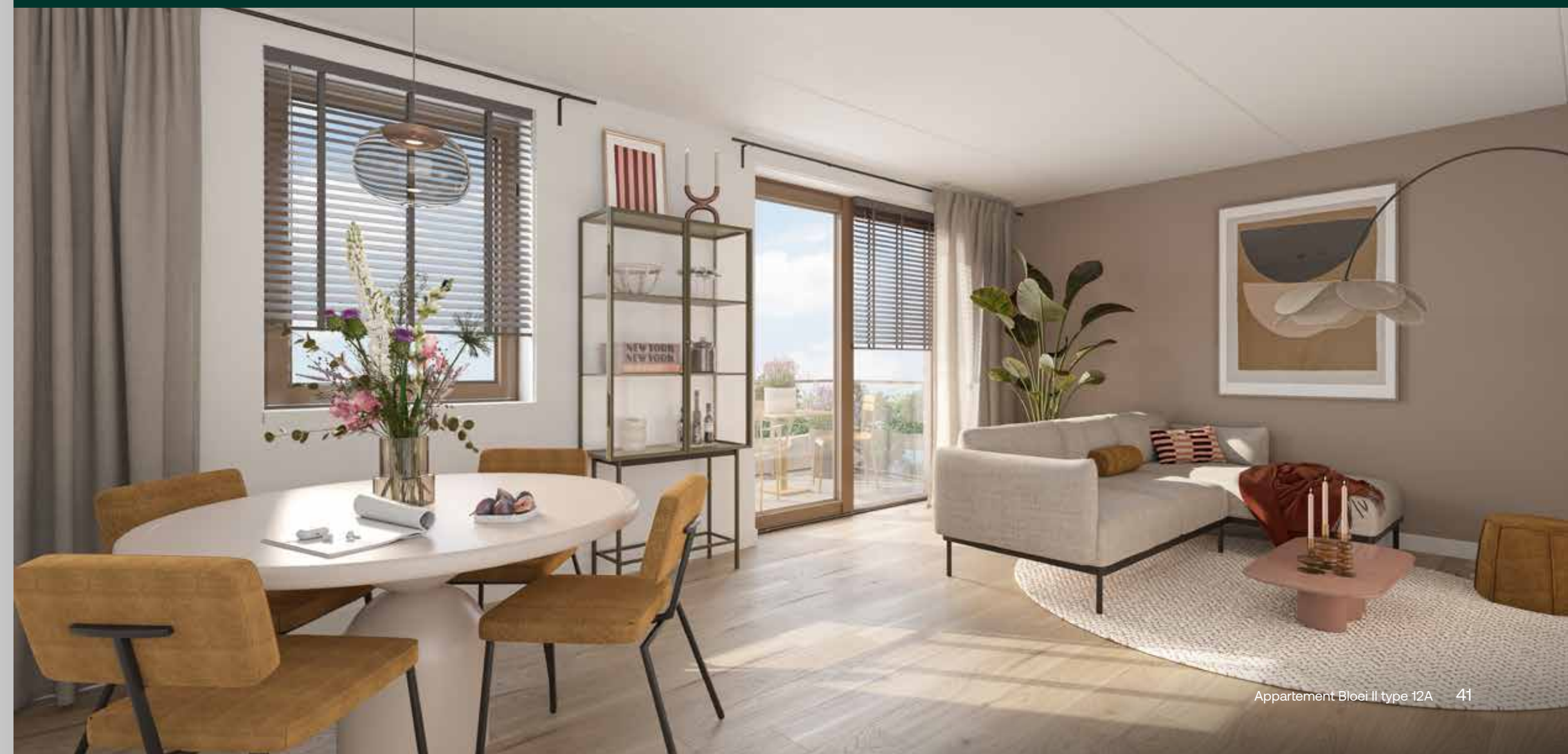


schaal 1:75

Appartement Type 12A

Waarom kiezen voor woningtype 12A?

- ✓ **Circa 61 - 62 m² woonoppervlakte** – driekamerappartementen
- ✓ **Woonkamer** – met open keuken en balkon/terras op het oosten of noorden
- ✓ **Twee slaapkamers** – plus een aparte berging voor wasmachine, droger en techniek
- ✓ **Comfortabel en duurzaam** – vloerverwarming en beperkte vloerkoeling en een warmtepomp
- ✓ **Complete badkamer** – inclusief douche, wastafel, toilet en tegelwerk
- ✓ **Parkeren op gezamenlijk binnenterrein** – hier parkeer je onder de met groen begroeide pergola's, exclusief voor bewoners



Appartement Bloei II type 12A 41

Appartement Type 12B

Waarom kiezen voor woningtype 12B?

- ✓ **Circa 55 m² woonoppervlakte** – compact tweekamerappartement
- ✓ **Woonkamer** – met open keuken en terras op het noordoosten
- ✓ **Eén slaapkamer** – plus een aparte berging voor wasmachine, droger en techniek
- ✓ **Comfortabel en duurzaam** – vloerverwarming en beperkte vloerkoeling en een warmtepomp
- ✓ **Complete badkamer** – inclusief douche, wastafel, toilet en tegelwerk
- ✓ **Parkeren op gezamenlijk binnenterrein** – hier parkeer je onder de met groen begroeide pergola's, exclusief voor bewoners

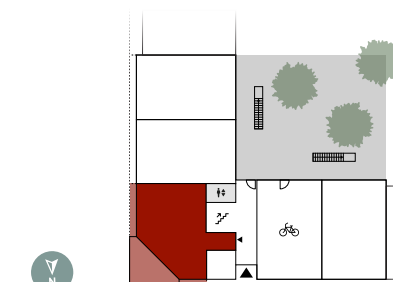


schaal 1:75



Bloei II - Type 12B

Bnr. 108



Begane grond

Waarom kiezen voor woningtype 12C?

- ✓ **Circa 62 m² woonoppervlakte** – compact driekamerappartement
- ✓ **Woonkamer** – met open keuken en terras op het noordoosten
- ✓ **Twee slaapkamers** – plus een aparte berging voor wasmachine, droger en techniek
- ✓ **Comfortabel en duurzaam** – vloerverwarming en beperkte vloerkoeling en een warmtepomp
- ✓ **Complete badkamer en toilet** – inclusief douche, wastafel, toilet en tegelwerk
- ✓ **Parkeren op gezamenlijk binnenterrein** – hier parkeer je onder de met groen begroeide pergola's, exclusief voor bewoners

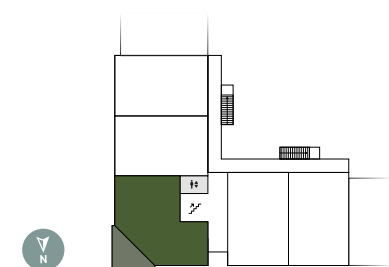
Appartement Type 12C



schaal 1:75

Bloei II - Type 12C

Bnr. 112



1^e verdieping

Appartement Type 12D

Waarom kiezen voor woningtype 12D?

- ✓ **Circa 75 m² woonoppervlakte** – compact vierkamerappartement
- ✓ **Woonkamer** – met open keuken en terras op het noordoosten
- ✓ **Drie slaapkamers** – plus een aparte berging voor wasmachine, droger en techniek
- ✓ **Comfortabel en duurzaam** – vloerverwarming en beperkte vloerkoeling en een warmtepomp
- ✓ **Complete badkamer en toilet** – inclusief douche, wastafel, toilet en tegelwerk
- ✓ **Parkeren op gezamenlijk binnenterrein** – hier parkeer je onder de met groen begroeide pergola's, exclusief voor bewoners

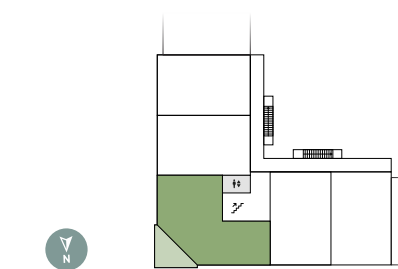


schaal 1:75

Getoonde plattegrond is bnr. 117. Bekijk de verkooptekeningen op de website.

Bloei II - Type 12D

Bnr. 117, 122 en 126



2^e verdieping

Laat je inspireren bij THUIS - de showroom

Het vormgeven van je nieuwe thuis vraagt de nodige voorbereiding en kan best overweldigend zijn: er valt ook zóveel te kiezen. Wie een nieuwbouwwoning koopt bij Dura Vermeer, koopt een huis inclusief toilet en complete badkamer. Deze kun je aanpassen aan jouw smaak bij de Dura Vermeer-showroom 'THUIS'. Het is niet mogelijk om te kiezen voor een casco oplevering.



THUIS – de showroom

De plek waar alles samenkomt voor kopers van Dura Vermeer.

Meer weten?

Kijk op thuis-deshowroom.nl

Ontdek onze Showroom

Ook kun je aanvullend bij THUIS - de showroom jouw keuken uitzoeken. De keuken wordt dan na oplevering door Dura Vermeer geplaatst. Wel zo handig, want je hoeft niet met allerlei verschillende partijen om de tafel. Dat scheelt een hoop extra kosten, geregeld en gedoe. En de garanties? Ook die zijn geregeld. Zo kun je optimaal genieten van jouw nieuwe droomhuis.

Wil je helemaal geen omkijken naar de afwerking van jouw woning? Dan kun je ook kiezen voor een compleet Thuis-pakket met wand-, raam- en vloerafwerking. Na oplevering wordt jouw woning dan compleet afgewerkt. Zo weet je zeker dat jouw nieuwe huis snel 'thuis' voelt.



Natuur en klimaat op één

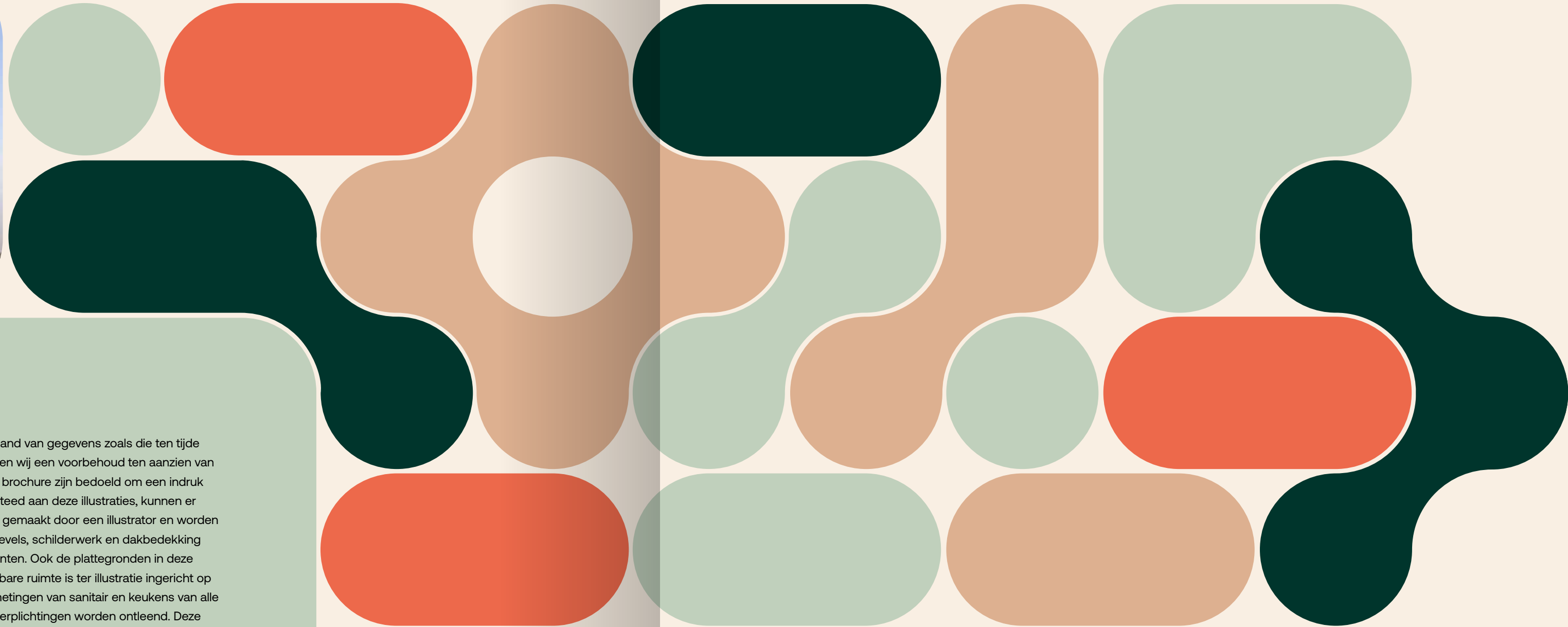
In Bloei staat de natuur op de eerste plaats, wat duidelijk zichtbaar is in de overvloed aan groen, dat een gastvrije leefomgeving biedt voor dieren en insecten. Met bomen in de volle grond en een doordacht waterbergingsplan creëren we een buurt die goed is uitgerust om de veranderingen in het klimaat te weerstaan. Dit is van groot belang, gezien de impact van extremere temperaturen en het aanzienlijke grondwaterpeil op mens en dier in Vrouwenpolder. De buurt wordt gekenmerkt door groene daken die water vasthouden, terugkerende pergola's die voor schaduw en nestgelegenheid zorgen, en groene waterbuffers die regenwater opvangen, zodat je geen last hebt van natte voeten na een stortbui. Alles wordt gedaan om een groene, gezonde buurt te realiseren.





Disclaimer

De verkoopdocumentatie is met de grootste zorg samengesteld, aan de hand van gegevens zoals die ten tijde van het samenstellen van deze brochure bekend waren. Desondanks maken wij een voorbehoud ten aanzien van eventuele wijzigingen. Alle perspectieftekeningen en afbeeldingen in deze brochure zijn bedoeld om een indruk te geven en dienen slechts als illustratie. Hoewel we veel zorg hebben besteed aan deze illustraties, kunnen er geen rechten aan worden ontleend. Deze tekeningen en afbeeldingen zijn gemaakt door een illustrator en worden daarom terecht "artist impressions" genoemd. De werkelijke kleuren van gevels, schilderwerk en dakbedekking kunnen afwijken, en sommige artist impressions bevatten optionele elementen. Ook de plattegronden in deze brochure kunnen opties bevatten die apart worden aangeboden. De openbare ruimte is ter illustratie ingericht op basis van het voorlopige inrichtingsplan. De plattegronden, evenals de afmetingen van sanitair en keukens van alle woningen in deze brochure, zijn indicatief. Hieraan kunnen geen leveringsverplichtingen worden ontleend. Deze brochure maakt geen deel uit van de contractstukken. Voor de juiste informatie wordt verwezen naar de tot de contractstukken behorende verkooptekeningen en technische omschrijving.



Dura Vermeer Bouw Zuid West BV
Rotterdam Airportplein 21
3045 AP Rotterdam
duravermeer.nl



Delta NVM Makelaars
bloei@deltamakelaars.nl
0180 - 200 002

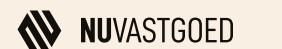


WOONVISIE®
uw makelaar

Woonvisie NVM Makelaars
bloei@woonvisiemakelaars.nl
010 - 292 3000

Privacy

Jouw gegevens zijn bij ons in veilige handen. Hoe wij met jouw gegevens omgaan, lees je in onze privacyverklaring op onze website.



Verkoopbrochure +
artist impressions.

